

Nr zlecenia: 29/14/08/2024/Auto Spot Sp. z o.o.

z dnia: 2024/08/14

**Zleceniodawca:**

Auto Spot Sp. z o.o.  
ul. Henryka Sienkiewicza 19  
05-800 Pruszków

**Rzeczoznawca:**

Przemysław Kalu ny/zatw. Pion Weryfikacyjny eRzeczoznawcy



# Pogl dowy raport stanu technicznego

Zadanie: Ocena stanu technicznego

**DANE IDENTYFIKACYJNE POJAZDU** Dane: [T] VIII-2024

Rodzaj pojazdu:	<b>Samochód terenowy</b>	VIN:	<b>W1N2539531G097653</b>
Marka:	<b>MERCEDES-BENZ</b>	Nr rejestracyjny:	<b>WPI5361H</b>
Model pojazdu:	<b>GLC 300 e MR`19 E6d X253 FL</b>	Nr Info-Ekspert:	<b>022-11095</b>
Wersja:	<b>4Matic</b>	Rok produkcji:	<b>2022</b>

Wskazanie drogomierza	58186 km
Data pierwszej rejestracji	2022/06/14
Data wa no ci badania technicznego	2025/06/14
Rodzaj nadwozia	kombi (uniwersalne) 5 drzwiowe 5 osobowe
Dop. masa całk.	2615 kg
Jednostka nap dowa	hybrydowa (benzyna/elekt.)
Pojemno / Moc silnika spalinowego	1991 ccm / 155kW (211KM)
Moc zespołu nap dowego	245kW (333KM)
Doładowanie	Turbosp. z chłodn. powietrza
Liczba cylindrów / Układ cylindrów / Liczba zaworów	4 / rz dowy / 16
Rodzaj skrzyni biegów	automatyczna
Rodzaj nap du	AWD (4x4)
Kolor powłoki lakierowej, (rodzaj lakieru)	Szary 3-warstwowy z efektem metalicznym

**WYPOSA ENIE STANDARDOWE**

L.p.	Nazwa elementu wyposa enia	L.p.	Nazwa elementu wyposa enia
1	ABS - system zapobiegaj cy blokowaniu kół	18	Preinstalacja serwisu Live Traffic Information
2	Asystent hamowania aktywny	19	Sterownik Dynamic Select
3	Gniazdo ładowania	20	System akustycznego ostrzegania o przeszkodzie tył
4	Immobilizer	21	System elektronicznej kontroli toru jazdy ESP
5	Informacja o ilo ci zapi tych tylnych pasów	22	System ładowania pr dem zmiennym

	bezpieczeństwo		(ładowanie AC) 76B
6	Klimatyzacja automatyczna Thematic 2 strefowa	23	System multimedialny MBUX (548)
7	Kurtyny powietrzne boczne	24	System p/po lizgowy przy przyspieszaniu ASR
8	Lakier niemetalizowany biały Polar White	25	wiatła hamowania adaptacyjne
9	Lusterka zewnętrzne z kierunkowskazami	26	Tempomat
10	Łopatkki przy kierownicy do zmiany biegów	27	Touchpad
11	Opony letnie	28	Wspomaganie układu kierowniczego
12	Pakiet Chrom	29	Wycieraczki z czujnikiem deszczu
13	Pakiet oświetlenia wnętrza	30	Zabezpieczenie drzwi tylnych przed otwarciem od wnętrza
14	Pakiet standardowy elementy zewnętrzne (P76)	31	Zagłówki foteli przednich
15	Poduszka powietrzna kolanowa kierowcy	32	Zagłówki siedzeń tylnych 3 szt.
16	Poduszki powietrzne boczne przednie	33	Zamek centralny zdalnie sterowany
17	Pokrywa przestrzeni bagażowej Easy-Pack		

### L.p. Nazwa pakietu / elementu pakietu wyposażenia standardowego

- 1 Kierownica wielofunkcyjna sportowa pokryta skórą (L3E)
  - Kierownica wielofunkcyjna
  - Kierownica sportowa
  - Kierownica pokryta skórą
- 2 Lusterka zewnętrzne podgrzewane i regulowane elektrycznie
  - Lusterka zewnętrzne regulowane elektrycznie
  - Lusterka zewnętrzne podgrzewane elektrycznie
- 3 Pakiet Base (PYA)
  - Szyby atermiczne
  - Szyby przyciemniane
  - Kamera cofania
  - Usługi Remote
  - Przewód do ładowania z wallboxu i publicznych stacji ładowania długości 5 m, prosty
  - Preinstalacja do cyfrowego transferu klucza
  - Tarcze kół aluminiowe 18" 5 potrójnych ramion (64R) czarne, wysoki połysk
- 4 Pakiet standardowy elementy wewnętrzne (P75)
  - Dywaniki welurowe
  - Wykończenie wnętrza Piano Black
  - Uchwyt na 2 kubki
  - Pakiet aranżacji przestrzeni bagażowej
  - Tapicerka tekstylna Aberdeen czarna (001A)
- 5 Pakiet zabezpieczenia pojazdu Urban Guard
  - Autoalarm
  - Zabezpieczenie wnętrza pojazdu
- 6 Poduszki powietrzne kierowcy i pasażera
  - Poduszka powietrzna kierowcy
  - Poduszka powietrzna pasażera
- 7 Szyba tylna ogrzewana z wył cznikiem czasowym
  - Szyba tylna ogrzewana
  - Wył cznik czasowy ogrzewania szyby tylnej
- 8 Szyby przednie i tylne regulowane elektrycznie
  - Szyby przednie regulowane elektrycznie
  - Szyby tylne regulowane elektrycznie

## WYPOSAŻENIE DODATKOWE

### L.p. Nazwa elementu wyposażenia

- 1 Fotel kierowcy regulowany elektrycznie
- 2 Fotele przednie podgrzewane
  - Fotel kierowcy podgrzewany
  - Fotel pasażera podgrzewany
- 3 Lakier metalizowany graphite grey (dopłata)
- 4 Okno dachowe panoramiczne regulowane elektrycznie

- 5 Pakiet AMG elementy wewn trzne (P29) (dopłata)
  - Wyko czenie wn trza elementami ze stopów aluminium
  - Podsufitka z materiału w kolorze czarnym
  - Pakiet o wietlenia wn trza
  - Dywaniki welurowe AMG
  - Uchwyt na 2 kubki
  - Pakiet aran acji przestrzeni baqa owej
  - Tapicerka Artico czarna (161A)
- 6 Pakiet Parking z kamer 360°
  - Asystent parkowania Active Parking System
  - System Parktronic
  - Kamera 360°
- 7 Reflektory LED High Performance
- 8 Tarcze kół aluminiowe 20" AMG wieloramienne (698) czarne, wysoki połysk (dopłata)

### OPIS ZAMONTOWANEGO W POJE DZIE OGUMIENIA

Koło	Marka, typ	Bieżnik [mm]
Przednie lewe:	MICHELIN 255/45 ZR20 105Y XL PILOT SPORT 4 S TL EXTRA LOA	6,0
Przednie prawe:	MICHELIN 255/45 ZR20 105Y XL PILOT SPORT 4 S TL EXTRA LOA	6,0
Tylne lewe:	MICHELIN 255/45 ZR20 105Y XL PILOT SPORT 4 S TL EXTRA LOA	5,6
Tylne prawe:	MICHELIN 255/45 ZR20 105Y XL PILOT SPORT 4 S TL EXTRA LOA	5,6

### KOREKTY WARTO CI POJAZDU

KOREKTA ZA PIERWSZ REJESTRACJ	(+)
KOREKTA ZA WYPOSA ENIE	(+)
KOREKTA ZA PRZEBIEG	(-)
KOREKTA ZA OGUMIENIE	(+)

### UWAGI RZECZOZNAWCY DOTYCZ CE WYCENY

Opracowanie wykonane wyłącznie w oparciu o dokumentację zdjęciową i informacje przekazane przez zleceniodawcę. Rzeczoznawca nie bierze odpowiedzialności za prawdziwość i kompletność powyższych danych.

### OPIS STANU TECHNICZNEGO ZESPOŁÓW POJAZDU



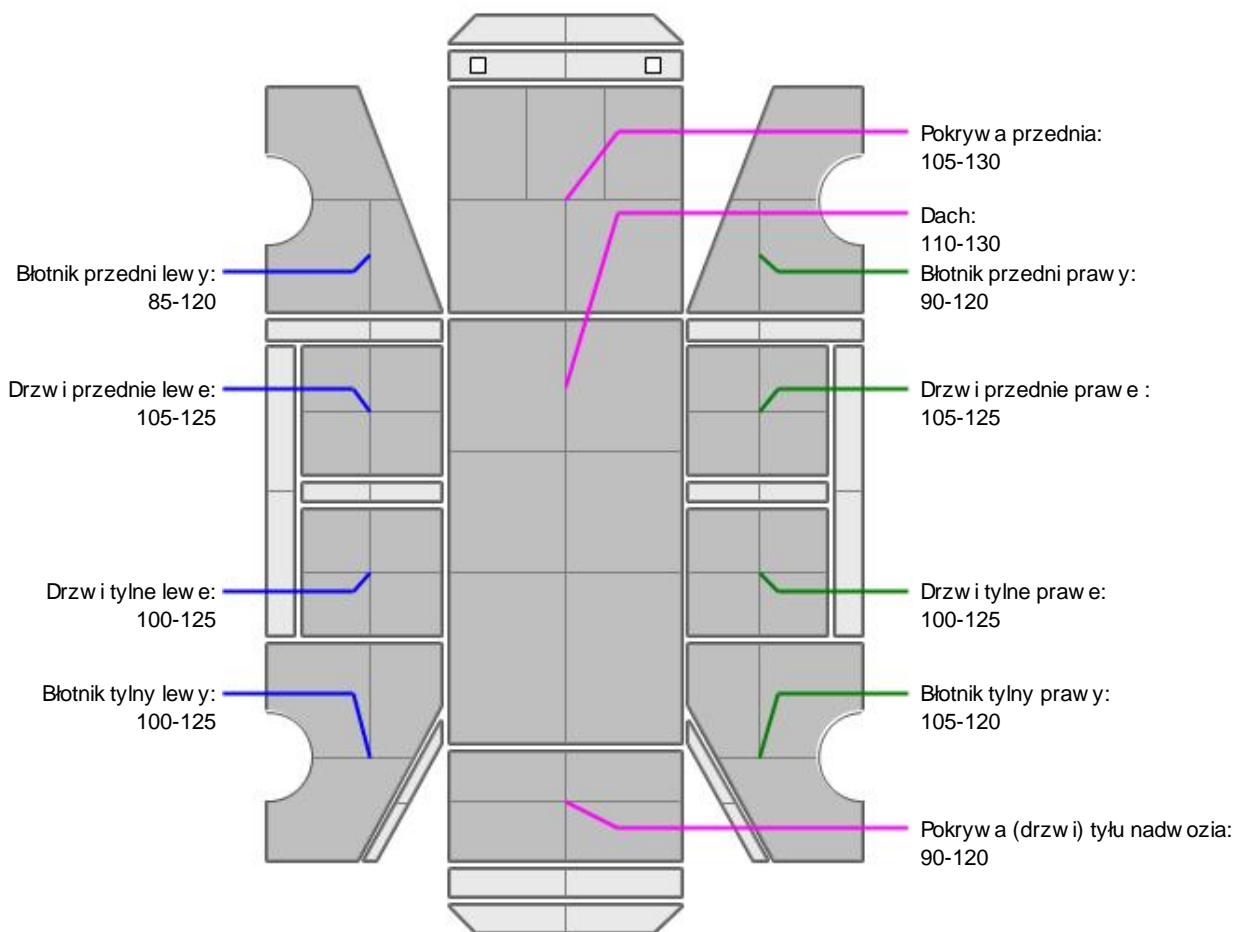
#### NADWOZIE - Szkielet i poszycia zewn trzne

L.p.	Nazwa elementu	L / P	Rodzaj uszkodzenia	Opis	Fot. nr
1	Pokrywa przednia		Odpryski powłoki lakierowej		
2	Drzwi boczne tylne	L	Zarysowania powłoki lakierowej		
3	Słupek przedni	L	Odpryski powłoki lakierowej		
4	Błotnik tylny	L	Wgniecenia		

Na pozostałych elementach obłachowania bryły nadwozia stwierdzono również typowe dla jego okresu eksploatacji uszkodzenia powłoki lakierowej (zarysowania, odpryski, itp.). Szczegółowy stan pojazdu zobrazowany w dokumentacji zdjęciowej.



## NADWOZIE – Opis powłoki lakierowej



L.p.	Nazwa elementu	L / P	Grubość powłoki [μm]	Opis
1	Pokrywa przednia		105-130	
2	Dach		110-130	
3	Błotnik przedni	L	85-120	
4	Drzwi przednie	L	105-125	
5	Drzwi tylne	L	100-125	
6	Błotnik tylny	L	100-125	
7	Błotnik przedni	P	90-120	
8	Drzwi przednie	P	105-125	
9	Drzwi tylne	P	100-125	
10	Błotnik tylny	P	105-120	
11	Pokrywa (drzwi) tyłu nadwozia		90-120	

Podane przedziały grubości powłoki lakierowej, dotyczą punktów pomiarowych. Nie mogą być traktowane jako gwarancja, że grubość powłoki lakierowej w innych punktach nie wykracza poza te przedziały. Pomiar powłoki lakierowej został wykonany urządzeniem budowlanym w posiadaniu rzeczoznawcy. Pomiar wykonany innym przyrządem może się różnić.

**NADWOZIE – Wyposażenie zewnętrzne**

L.p.	Nazwa elementu	L / P	Rodzaj uszkodzenia	Opis	Fot. nr
1	Zderzak przedni		Odpryski powłoki lakierowej		
2	Zderzak tylny		Zarysowany		
3	Szyba przednia		Odpryski warstwy zewnętrznej		

**NADWOZIE – Wyposażenie wewnętrzne**

L.p.	Nazwa elementu	L / P	Rodzaj uszkodzenia	Opis	Fot. nr
1	Poszycie tapicerskie drzwi tyłu nadwozia		Zarysowana		

Wntrze pojazdu nosi typowe dla jego okresu eksploatacji zabrudzenia oraz zużycie wszystkich elementów

**JAZDA KONTROLNA**

1	Głono pracy silnika	BEZ UWAG
2	Przyspieszenia pojazdu	BEZ UWAG
3	Praca układu kierowniczego	BEZ UWAG
4	Stateczność ruchu pojazdu	BEZ UWAG
5	Głono (stuki) zawieszenia	BEZ UWAG
6	Zmiana biegów, działanie sprzęgła	BEZ UWAG
7	Głono skrzyni biegów / bloku napędowego	BEZ UWAG
8	Skuteczność hamulca zasadniczego	BEZ UWAG
9	Skuteczność hamulca pomocniczego	BEZ UWAG
10	Działanie ABS	BEZ UWAG
11	Działanie drogomierza i szybkościomierza	BEZ UWAG
12	Wskaźnik temperatury silnika	BEZ UWAG
13	Skuteczność ogrzewania i przewietrzania	BEZ UWAG

Próba ruchowa przeprowadzona na niewielkim dystansie, na zimnym silniku, w warunkach parkingowych, z prędkością do 15 km/h.

**DOKUMENTY I KOMPLETACJA POJAZDU**

1	Kluczyki (ilość sztuk)	2
2	Dowód rejestracyjny	TAK
3	Instrukcja obsługi	TAK
4	Trójkąt ostrzegawczy	TAK
5	Apteczka	TAK

**POZOSTAŁE INFORMACJE**

- Pochodzenie pojazdu**  
Salon Polska
- Badanie poprawności numerów identyfikacyjnych**  
Numer VIN wybity na karoserii oraz numer VIN tabliczki znamionowej zgodny z dowodem rejestracyjnym.
- Weryfikacja odczytanego stanu drogomierza**  
Odczytany z licznika.

## Zastrzeżenia ograniczające opinię.

- ü Nie weryfikowano odczytanego stanu drogomierza z zapisami w urzędzeniach elektronicznych pojazdu.
- ü Niniejsza wycena służy wyłącznie do oszacowania wartości rynkowej przedmiotu wyceny i nie może być wykorzystywana do żadnego innego celu, ni wymieniony powyżej. W szczególności wycena nie może stanowić podstawy do oceny cech i stanu wycenianego obiektu przy jego zakupie.
- ü Rzeczoznawca nie bierze na siebie odpowiedzialności za wady ukryte (prawne i fizyczne) oraz ewentualne skutki wynikające z dalszego użytkowania przedmiotu wyceny, a także ze skutki wykorzystania samej wyceny.
- ü Powyższa wycena nie jest ekspertyzą stanu technicznego przedmiotu wyceny i za taką nie może być uznawana, w szczególności nie może być traktowana jako gwarancja sprzedaży przedmiotu wyceny za oszacowaną wartość.
- ü Wycenę przeprowadzono w oparciu o dostarczoną dokumentację oraz badanie organoleptyczne wycenianego obiektu. Nie prowadzono badań diagnostycznych oraz weryfikacji warsztatowej przedmiotu wyceny.
- ü Niniejsza wycena została sporządzona na podstawie oględzin wycenianego przedmiotu w warunkach występujących w miejscu jego udostępnienia.
- ü Pomiar powłoki lakierowej został wykonany urzędzeniem będącym w posiadaniu rzeczoznawcy. Pomiar wykonany innym przyrządem może się różnić.
- ü Rzeczoznawca podczas oględzin poza warszatem nie jest w stanie stwierdzić wypadkowej przeszłości pojazdu. W przypadku podwyższonych wartości pomiarów powłoki lakierowej, konieczna jest ekspertyza w warunkach warsztatowych.
- ü Rok produkcji pojazdu - nie weryfikowano. Przyjeto w oparciu o dane przekazane przez Zleceniodawcę.
- ü Niniejsza wycena nie może być publikowana w całości w jakimkolwiek dokumencie bez zgody wykonawców i bez uzgodnienia z nimi formy i treści takiej publikacji. Zakaz publikacji nie dotyczy posługiwania się wyceną w umowach cywilno-prawnych zawieranych przez zleceniodawcę i dotyczących przedmiotu.
- ü Przed odbiorem pojazdu, kupujący zobowiązany jest do konfrontacji rzeczywistego stanu z informacjami zawartymi w wycenie. Odbiór przedmiotu jest równoznaczny ze zrzczeniem się wszelkich roszczeń, co do stanu technicznego.
- ü Nie badano poprawności i/lub budowy numerów identyfikacyjnych/seryjnych obiektu oraz nie weryfikowano prawdziwości danych obiektu.
- ü Niniejsza wycena nie może być traktowana jako gwarancja sprzedaży przedmiotu wyceny za oszacowaną wartość.
- ü W przypadku ujawnienia dodatkowych informacji dotyczących przedmiotowego pojazdu, niedostępnych w czasie wykonywania niniejszej opinii, zaprezentowane stanowisko może ulegać zmianie.
- ü W opinii założono, że nie wykryto żadnych faktów, które mogłyby istotnie wpływać na wartość wycenionego pojazdu, jeżeli w opisie pojazdu nie widnieje inaczej.
- ü Rzeczoznawca nie ponosi odpowiedzialności za ewentualne błędy wynikające z przedstawionych informacji otrzymanych od użytkownika/sprzedawcy/zamawiającego wycenę, jeżeli brak podstaw do kwestionowania ich zgodności ze stanem rzeczywistym lub jeżeli ustalenie stanu rzeczywistego przez rzeczoznawcę było niemożliwe lub znacznie utrudnione.
- ü Wyposażenie standardowe wg. Info - Ekspert. Rzeczoznawca nie ponosi odpowiedzialności za ewentualne błędy programu.
- ü Opis stanu technicznego pojazdu jest ważny na dzień oględzin. Rzeczoznawca nie bierze odpowiedzialności za zmiany stanu pojazdu wynikające z dalszej eksploatacji lub postoju (np. uszkodzenie akumulatora, powiększenie lub powstanie ognisk korozji, uszkodzenie układu hamulcowego, itp.)
- ü Jeżeli elementy jednostki napędowej, układu przeniesienia napędu itp., są rozmontowane, rzeczoznawca nie weryfikuje kompletności poszczególnych układów. Możliwość wystąpienia braków w kompletacji (np. ze względu na wykorzystanie unieruchomionego pojazdu jako „dawcy części”).

*Dokument wystawiony elektronicznie, ważny bez podpisu*

DOKUMENTACJA FOTOGRAFICZNA



Fot. nr 1



Fot. nr 2



Fot. nr 3



Fot. nr 4





Fot. nr 5



Fot. nr 6



Fot. nr 7



Fot. nr 8



Fot. nr 9



Fot. nr 10



Fot. nr 11



Fot. nr 12



Fot. nr 13



Fot. nr 14



Fot. nr 15



Fot. nr 16



Fot. nr 17



Fot. nr 18



Fot. nr 19



Fot. nr 20





Fot. nr 21



Fot. nr 22



Fot. nr 23



Fot. nr 24



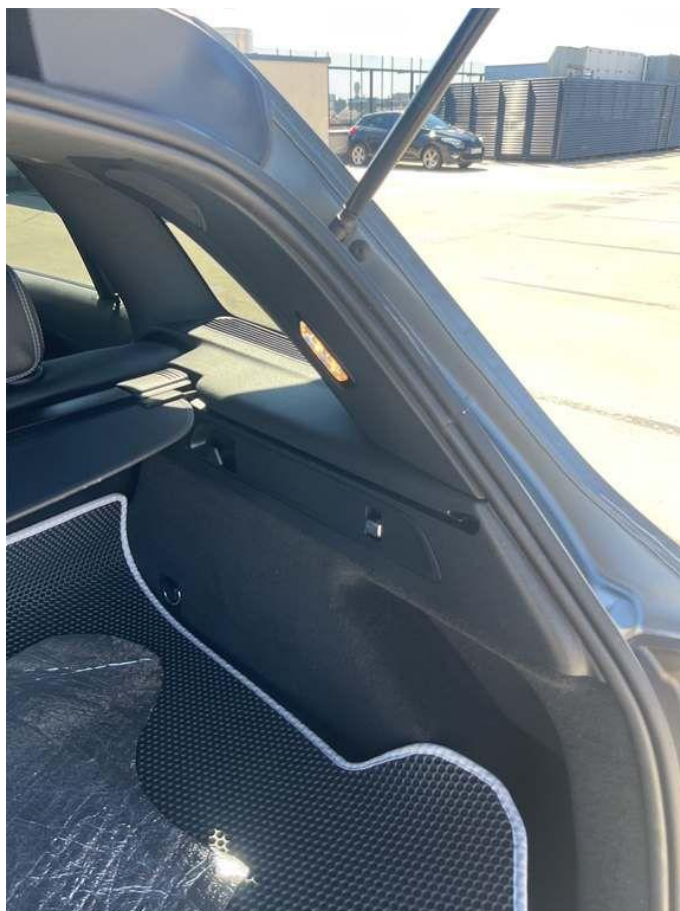
Fot. nr 25



Fot. nr 26



Fot. nr 27



Fot. nr 28



Fot. nr 29



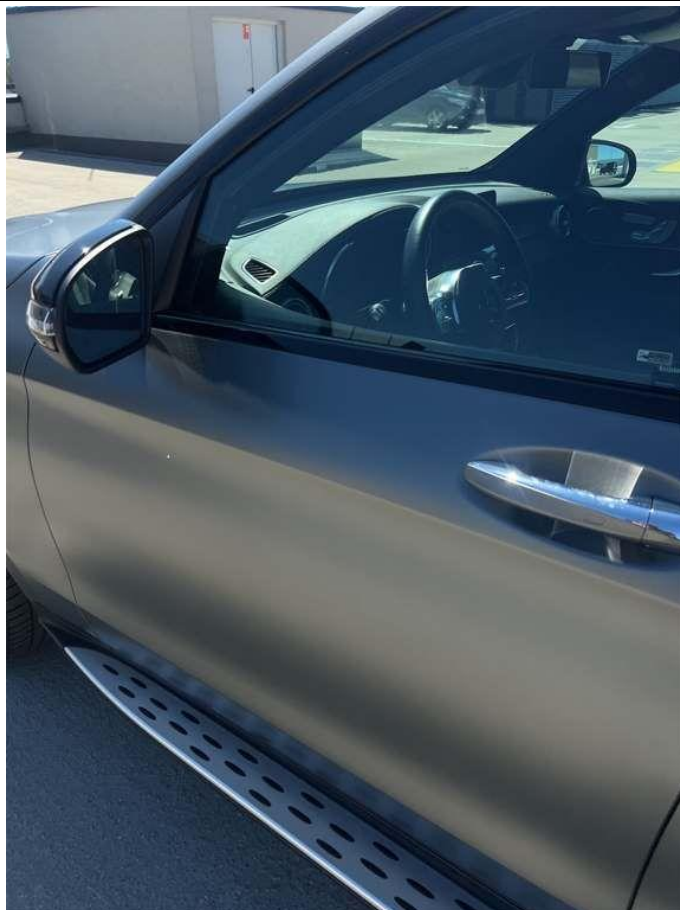
Fot. nr 30



Fot. nr 31



Fot. nr 32



Fot. nr 33



Fot. nr 34



Fot. nr 35



Fot. nr 36

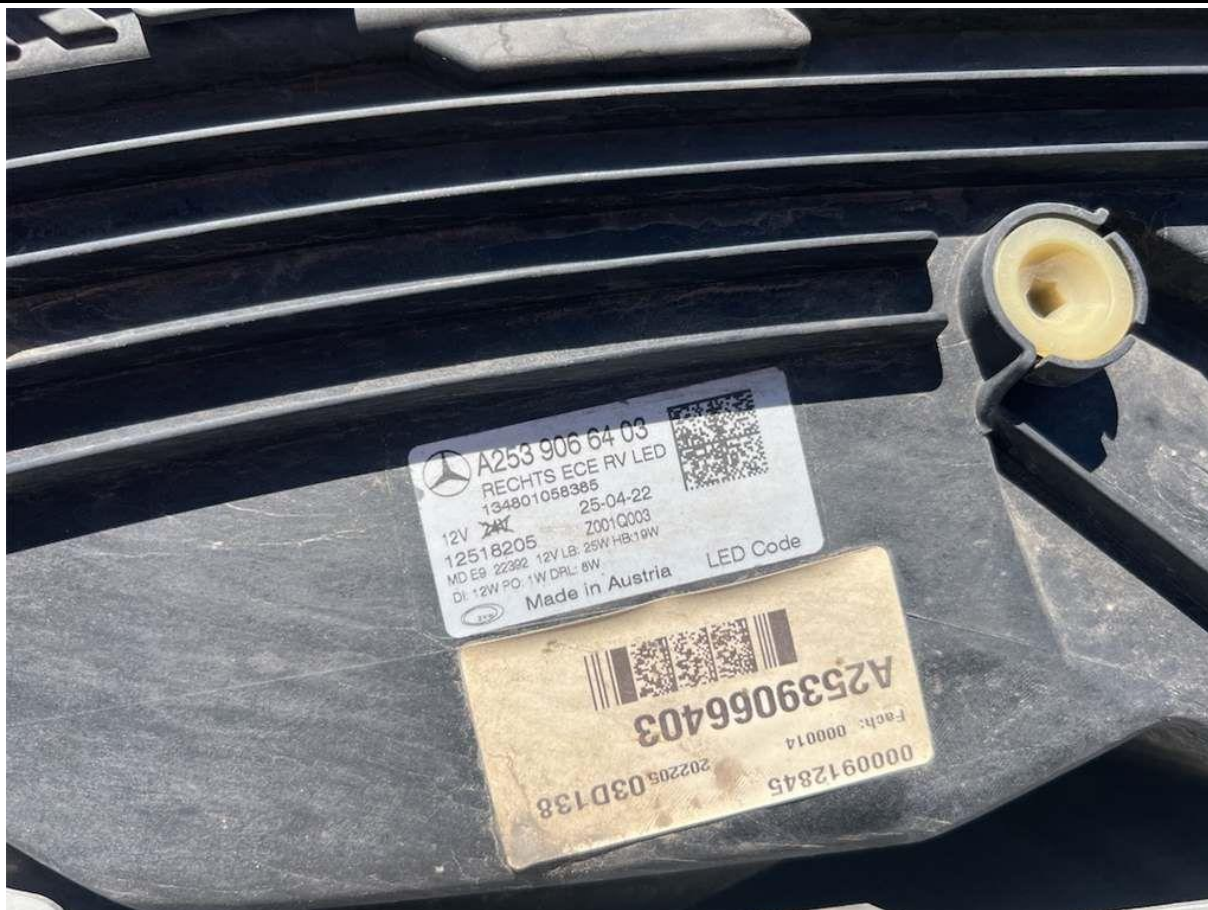




Fot. nr 37



Fot. nr 38



Fot. nr 39



Fot. nr 40



Fot. nr 41



Fot. nr 42



Fot. nr 43



Fot. nr 44



Fot. nr 45



Fot. nr 46



Fot. nr 47



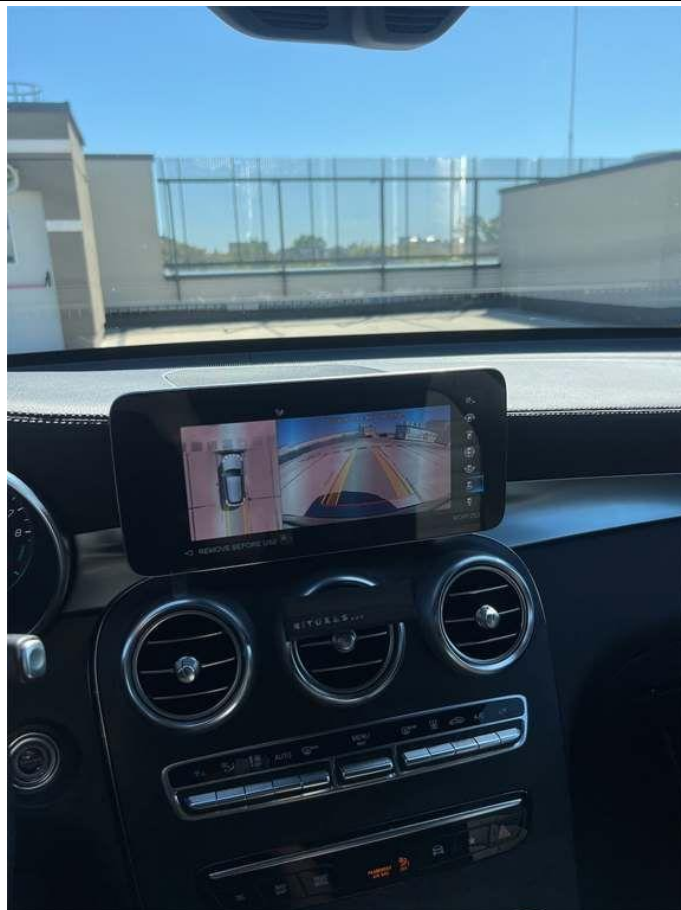
Fot. nr 48



Fot. nr 49



Fot. nr 50



Fot. nr 51



Fot. nr 52





Fot. nr 53



Fot. nr 54



Fot. nr 55



Fot. nr 56



Fot. nr 57



Fot. nr 58



Fot. nr 59



Fot. nr 60



Fot. nr 61



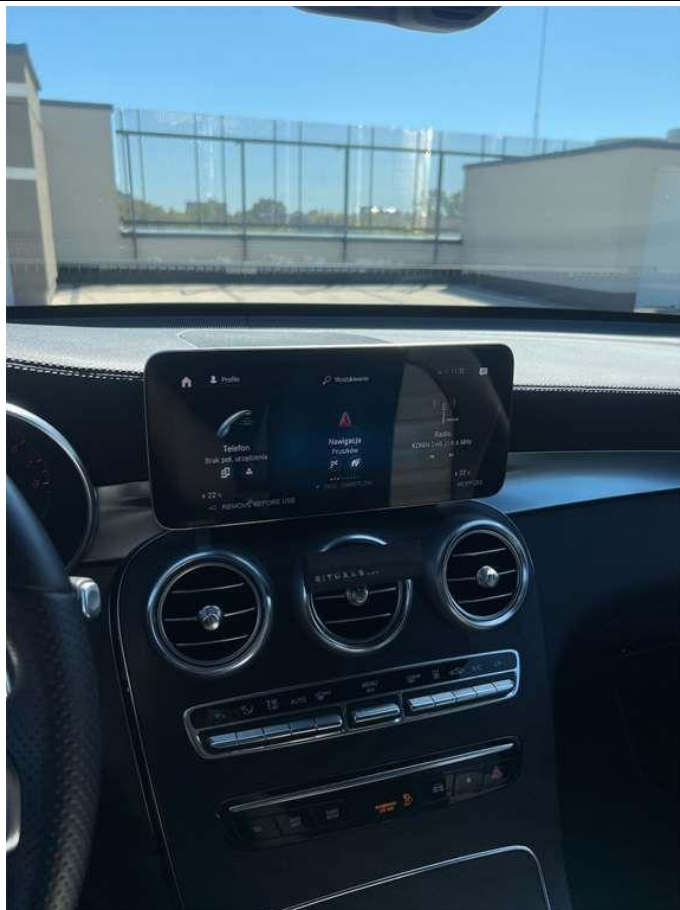
Fot. nr 62



Fot. nr 63



Fot. nr 64



Fot. nr 65



Fot. nr 66



Fot. nr 67



Fot. nr 68





Fot. nr 69



Fot. nr 70



Fot. nr 71



Fot. nr 72



Fot. nr 73



Fot. nr 74



Fot. nr 75

*Dokument wystawiony elektronicznie, wa ny bez podpisu*